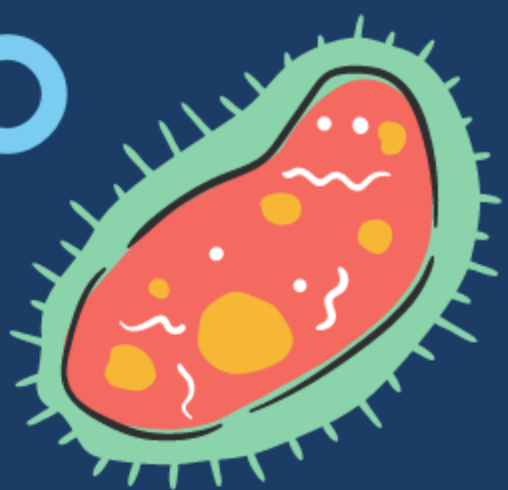


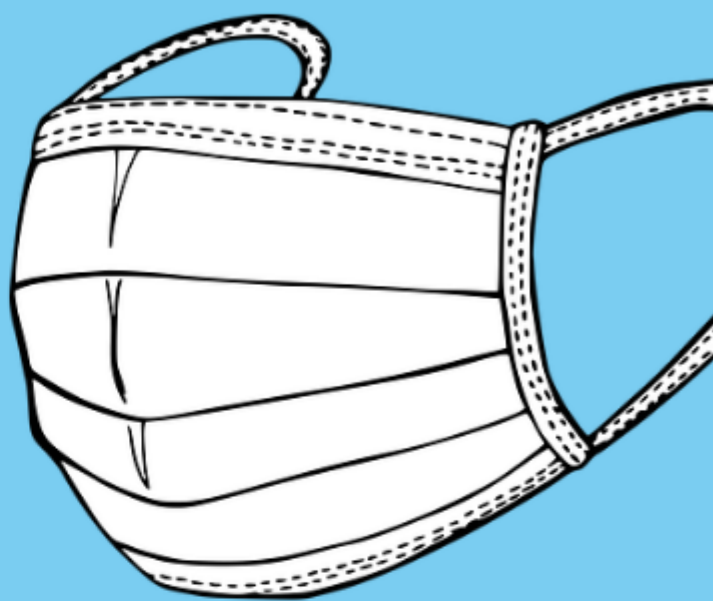
¿COMO USAR EL TRANSPORTE PUBLICO Y/O PRIVADO?

MOVILIDAD SEGURA EN TIEMPOS DE PANDEMIA



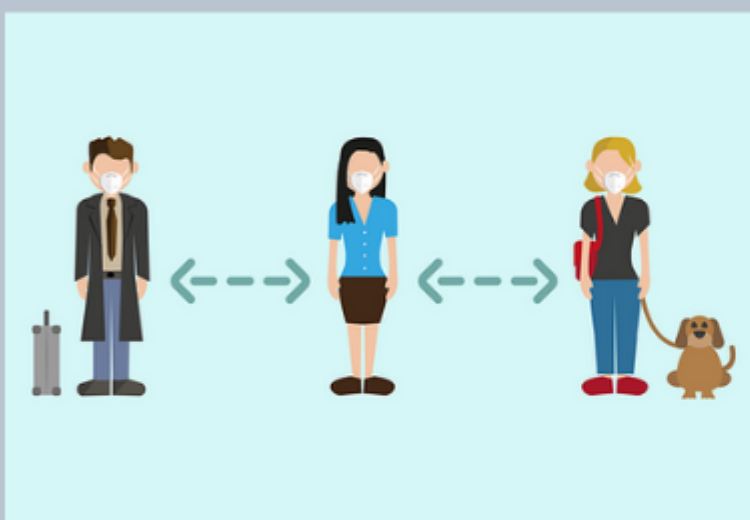
USO DE TAPABOCAS OBLIGATORIO

El uso del tapabocas tendrá que ser obligatorio y usarse de una manera correcta, Es decir, que cubra apropiadamente la nariz y la boca a fin de evitar tanto la propagación como el contagio del virus a través de las partículas en suspensión.



MANTENER DISTACIAMIENTO SOCIAL

Si te mueves en transporte publico recuerda dejar una silla vacía de distancia con las demás personas, si te encuentras de pie mantén una distancia mínima de un metro con otras personas; si es posible, más.



CONTACTO CON OBJETOS Y SUPERFICIES

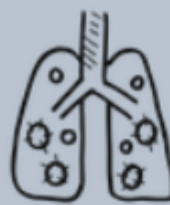
Las gotículas de aire infectadas pueden caer sobre objetos y superficies, manteniendo el virus activo incluso por días, el contacto con estos materiales y luego tocar boca, nariz u ojos pueden generar un riesgo de contagio.

Para prevenir un contagio lo mejor es higienizarse las manos con gel o soluciones que tengan alcohol a concentración del 70% o más, antes y después de estar en contacto con estas superficies.



CUIDARSE Y CUIDAR A LOS DEMAS

- Monitoree su salud a diario, este atento a los síntomas comunes (fiebre, tos, dificultad para respirar u otros).
- Limpie y desinfecte sus artículos y objetos de uso diario como, celular, llaves, monedas, collares, relojes, anillos, etc.
- Cúbrase la nariz y boca al toser y estornudar con un pañuelo desechable o cúbrase con la parte interna del codo.
- Lavarse las manos frecuentemente con agua y jabón luego de visitar lugares públicos después de sonarse o estornudar.



"SI ME CUIDO YO, NOS CUIDAMOS TODOS"

ELABORADO POR AUXILIAR DE LABORATORIO DE SIMULACIÓN