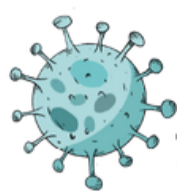


## PARKINSON EN TIEMPOS DE COVID-19

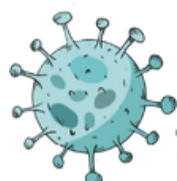
Elaborado por: Juliana Katherine Castro Benavides  
Asignatura Cuidando a los cuidadores



La COVID-19 es una afección respiratoria que se puede propagar de persona a persona.



No hay evidencia de un mayor riesgo de sufrir COVID-19 en pacientes con Parkinson



Sin embargo, muchas personas que tienen Parkinson son mayores de 60 años. La población mayor de 60 años si es mas vulnerable a este virus y debe adoptar medidas de protección

### Parkinson

Enfermedad neurodegenerativa que afecta al sistema nervioso central, por bajas concentraciones de dopamina provocando dificultades como rigidez, temblor, lentitud de movimientos



Los medicamentos aumentan o reemplazan la dopamina. ayudan a controlar problemas con el movimiento y temblores entre otros .

### Recomendaciones generales

- Prestar especial atención a la higiene
- Evitar salir de la vivienda habitual
- Evitar el contacto con otras personas
- Re agendar citas medicas no urgentes o realizarlas por telemedicina
- Intentar conseguir medicamentos por 3 meses
- Realizar actividad física desde casa



### Si soy único cuidador y presento síntomas de gripa ¿qué debo hacer ?

Seguir todas las medidas de protección e higiene

- Lavarse las manos constantemente ( cada 2 horas )
- Usar tapabocas
- Limpiar y desinfectar superficies



Puede comunicarse a las líneas Nacional: 018000955590 desde un celular 192



Consultar con un profesional

### ¿Puedo administrar medicamentos para el resfriado si la persona presenta síntomas ?

- No, no se debe administrar medicamentos sin consultar al médico.
- Algunos medicamentos como los jarabes para la tos pueden tener interacción con los medicamentos para el Parkinson y alterar su función.

### Redes de apoyo.

- Asociación colombiana de neurología - 6112474
- Fundación Parkinson de Colombia- 317 853 4675
- Parkinson y yo- www.Parkinsonyyo.com
- Fundación nacional esperanza contra el Parkinson- 311 2363781
- Fundalianza Parkinson Colombia



[www.gcronico.unal.edu.co](http://www.gcronico.unal.edu.co)

GRUPO DE CUIDADO DE ENFERMERÍA AL PACIENTE CRÓNICO  
FACULTAD DE ENFERMERÍA UNIVERSIDAD NACIONAL DE COLOMBIA

Carrera 30 No. 45-03, Edificio 228, oficina 305 (571) 3165000  
Bogotá – Colombia



[gcronico\\_febog@unal.edu.co](mailto:gcronico_febog@unal.edu.co)



Grupo Cuidado de Enfermería al Paciente Crónico



Red Multicentrica Cuidando a Cuidadores de personas con Enfermedad Cronica



@gc\_febog

